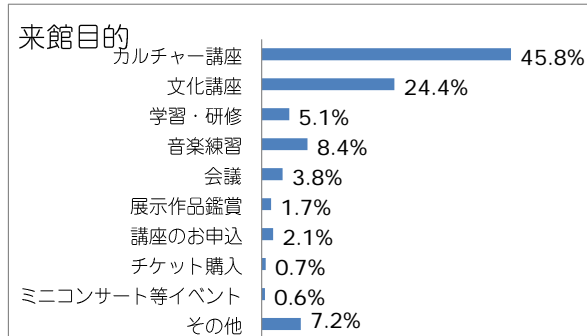


令和7年度町屋文化センター利用者アンケート 集計結果

サンプル数=770

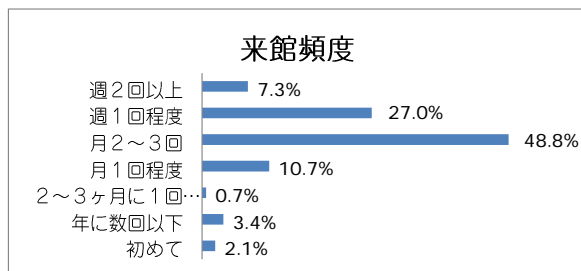
① ご来館頂いた目的を教えてください。(複数回答有)

	件数	割合
カルチャー講座	370	45.8%
文化講座	197	24.4%
学習・研修	41	5.1%
音楽練習	68	8.4%
会議	31	3.8%
展示作品鑑賞	14	1.7%
講座のお申込	17	2.1%
チケット購入	6	0.7%
ミニコンサート等イベント	5	0.6%
その他	58	7.2%



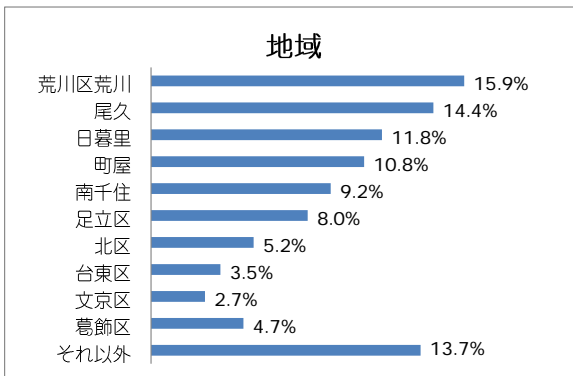
② 町屋文化センターの来館頻度を教えてください。

	件数	割合
週2回以上	56	7.3%
週1回程度	207	27.0%
月2~3回	374	48.8%
月1回程度	82	10.7%
2~3ヶ月に1回程度	5	0.7%
年に数回以下	26	3.4%
初めて	16	2.1%



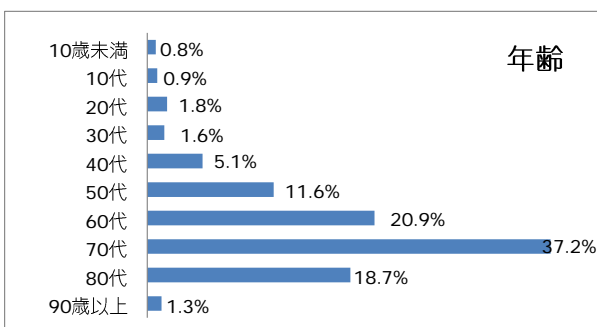
③ どちらから来られましたか。

	件数	割合
荒川区荒川	122	15.9%
尾久	110	14.4%
日暮里	90	11.8%
町屋	83	10.8%
南千住	70	9.2%
足立区	61	8.0%
北区	40	5.2%
台東区	27	3.5%
文京区	21	2.7%
葛飾区	36	4.7%
それ以外	105	13.7%



④ 年齢を教えてください。

	件数	割合
10歳未満	6	0.8%
10代	7	0.9%
20代	14	1.8%
30代	12	1.6%
40代	39	5.1%
50代	89	11.6%
60代	160	20.9%
70代	284	37.2%
80代	143	18.7%
90歳以上	10	1.3%

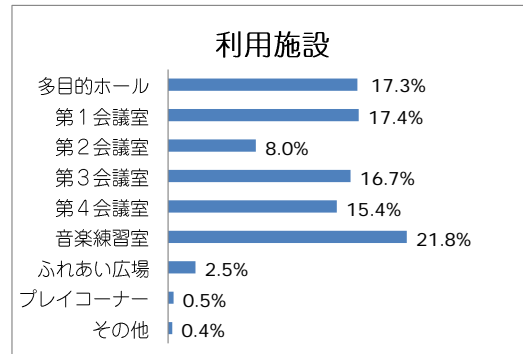


令和7年度町屋文化センター利用者アンケート 集計結果

サンプル数=770

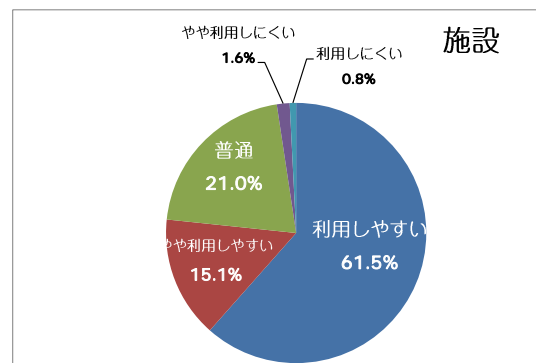
⑤ご利用頂いた施設はどちらですか。(複数回答有)

	件数	割合
多目的ホール	138	17.3%
第1会議室	139	17.4%
第2会議室	64	8.0%
第3会議室	133	16.7%
第4会議室	123	15.4%
音楽練習室	174	21.8%
ふれあい広場	20	2.5%
プレイコーナー	4	0.5%
その他	3	0.4%



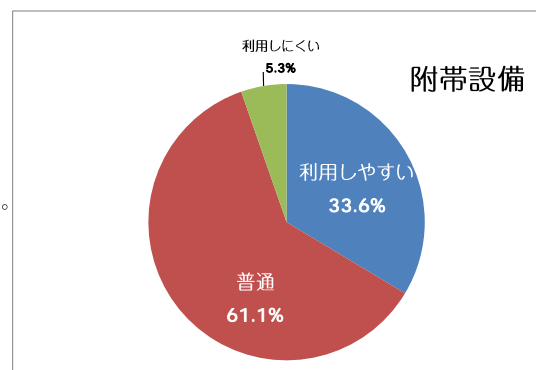
⑥施設をご利用頂いたご感想を教えてください。

	件数	割合
利用しやすい	464	61.5%
やや利用しやすい	114	15.1%
普通	158	21.0%
やや利用しにくい	12	1.6%
利用しにくい	6	0.8%



⑦ 附帯設備に関して、ご感想やご要望がございましたらご記入下さい。

	件数	割合
利用しやすい	82	33.6%
普通	149	61.1%
利用しにくい	13	5.3%



⑧職員の対応はいかがでしたでしょうか。

	件数	割合
とても良い	227	33.0%
良い	276	40.2%
普通	171	24.9%
あまりよくない	11	1.6%
よくない	2	0.3%

